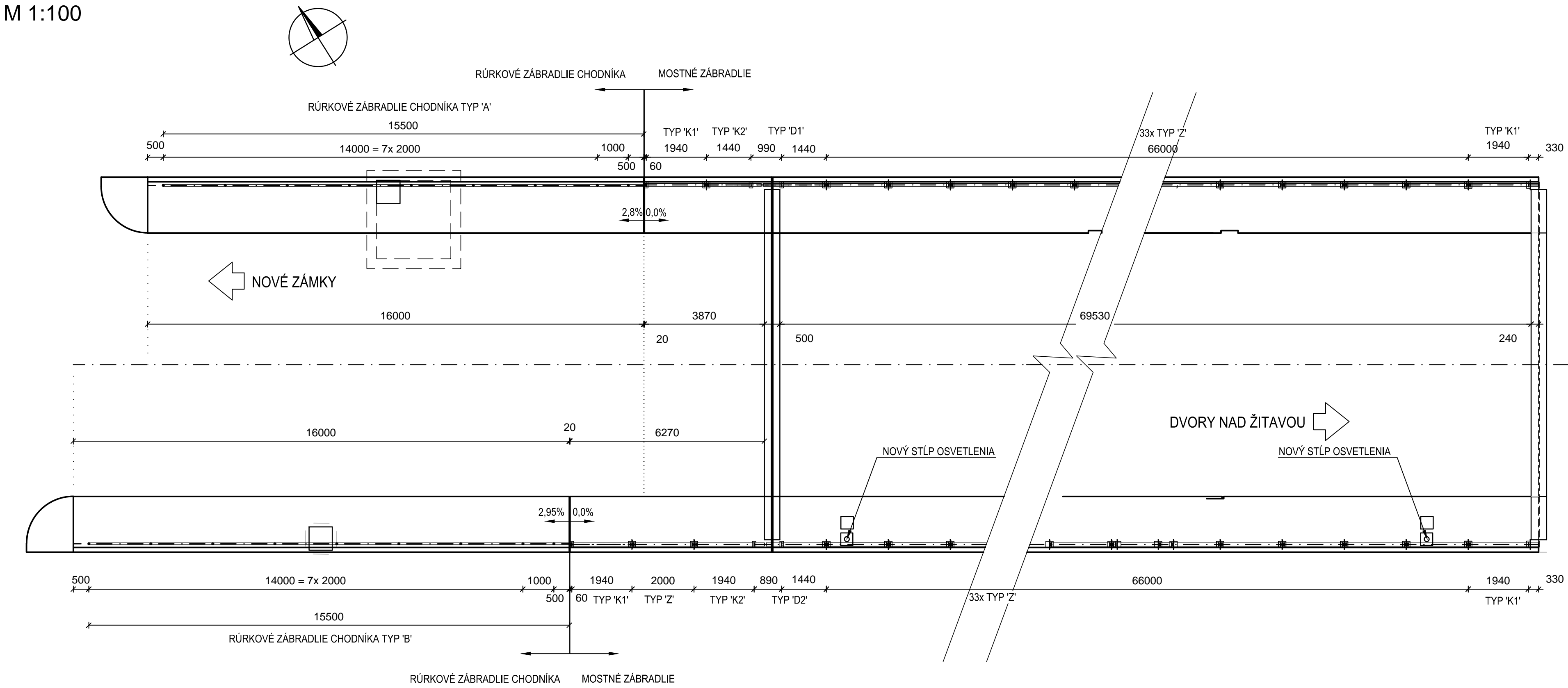
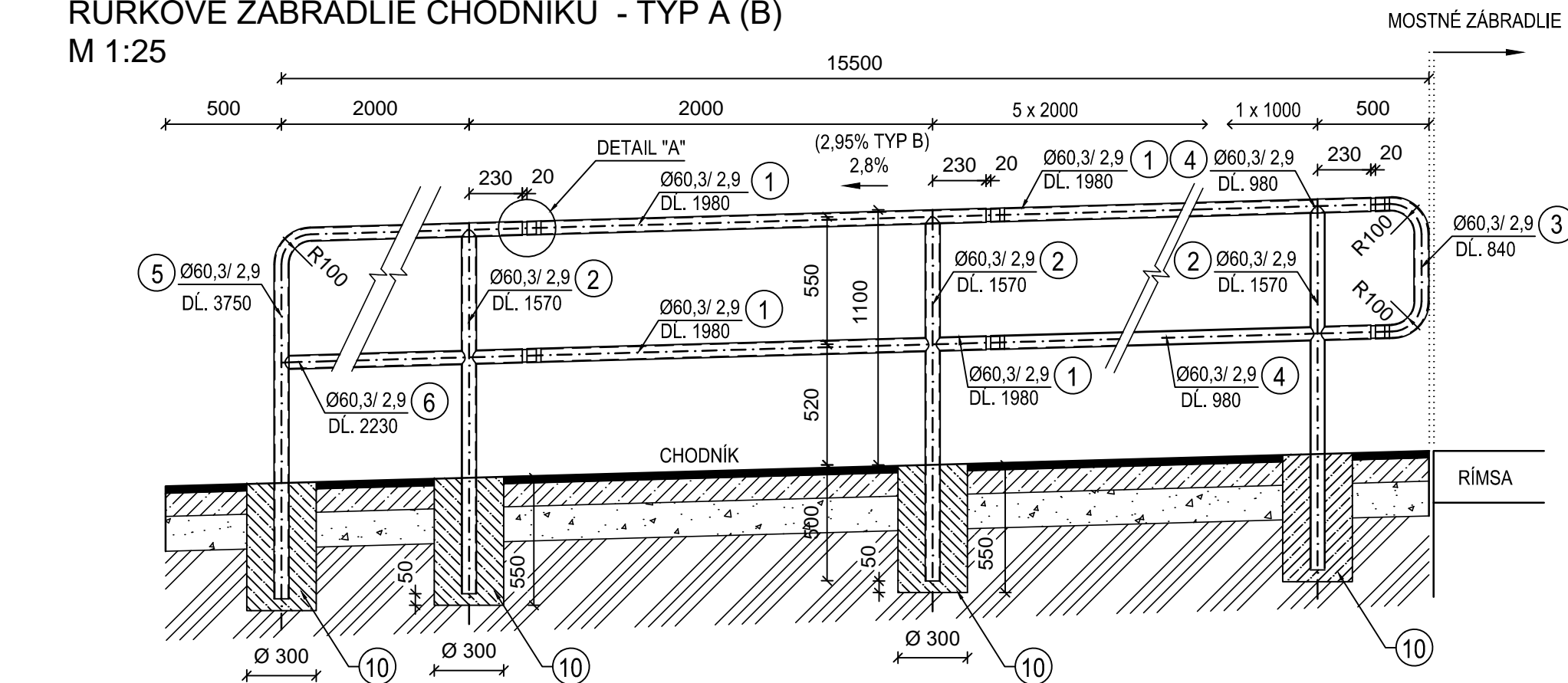


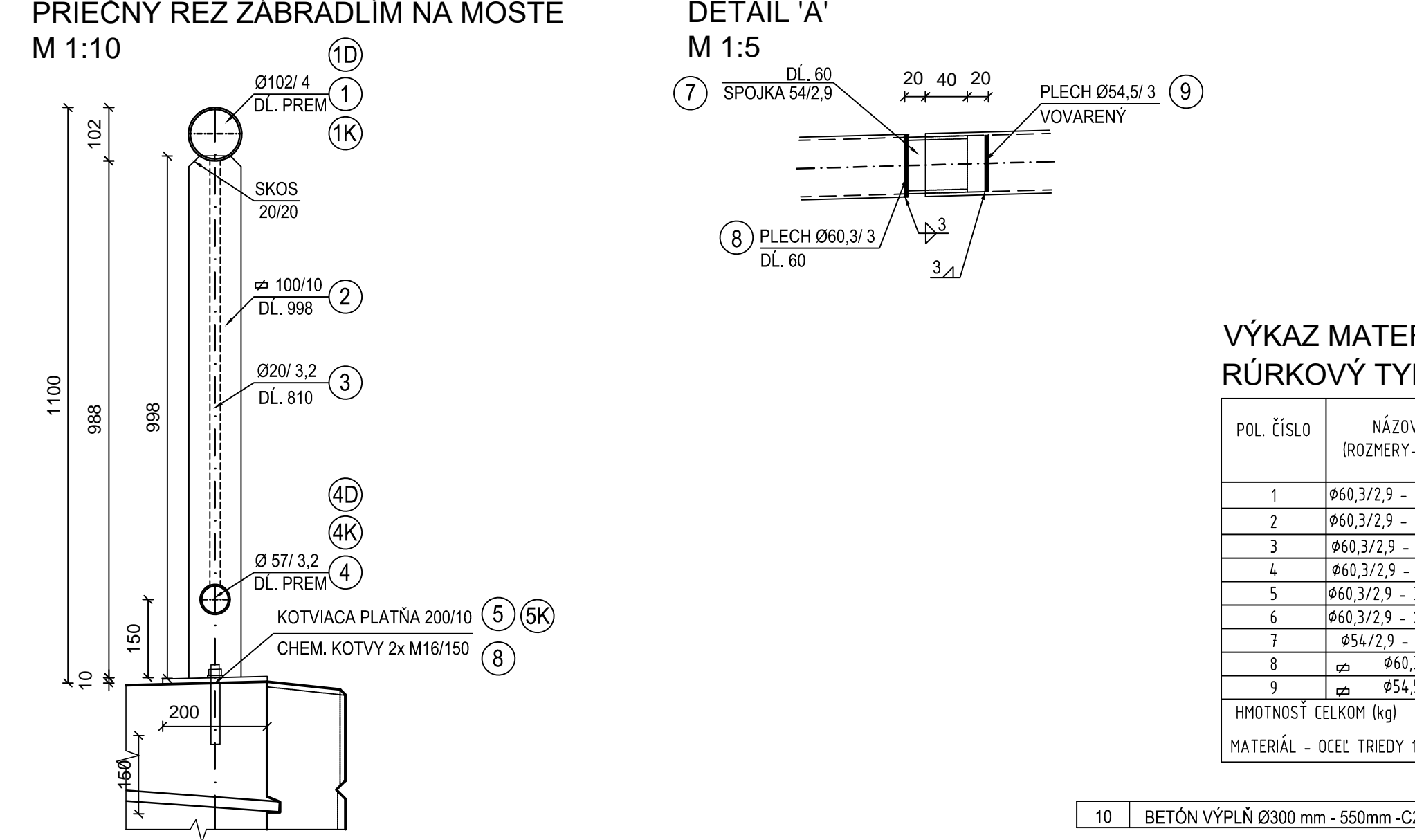
SCHEMA  
M 1:100



RÚRKOVÉ ZÁBRADLIE CHODNÍKA - TYP A (B)  
M 1:25



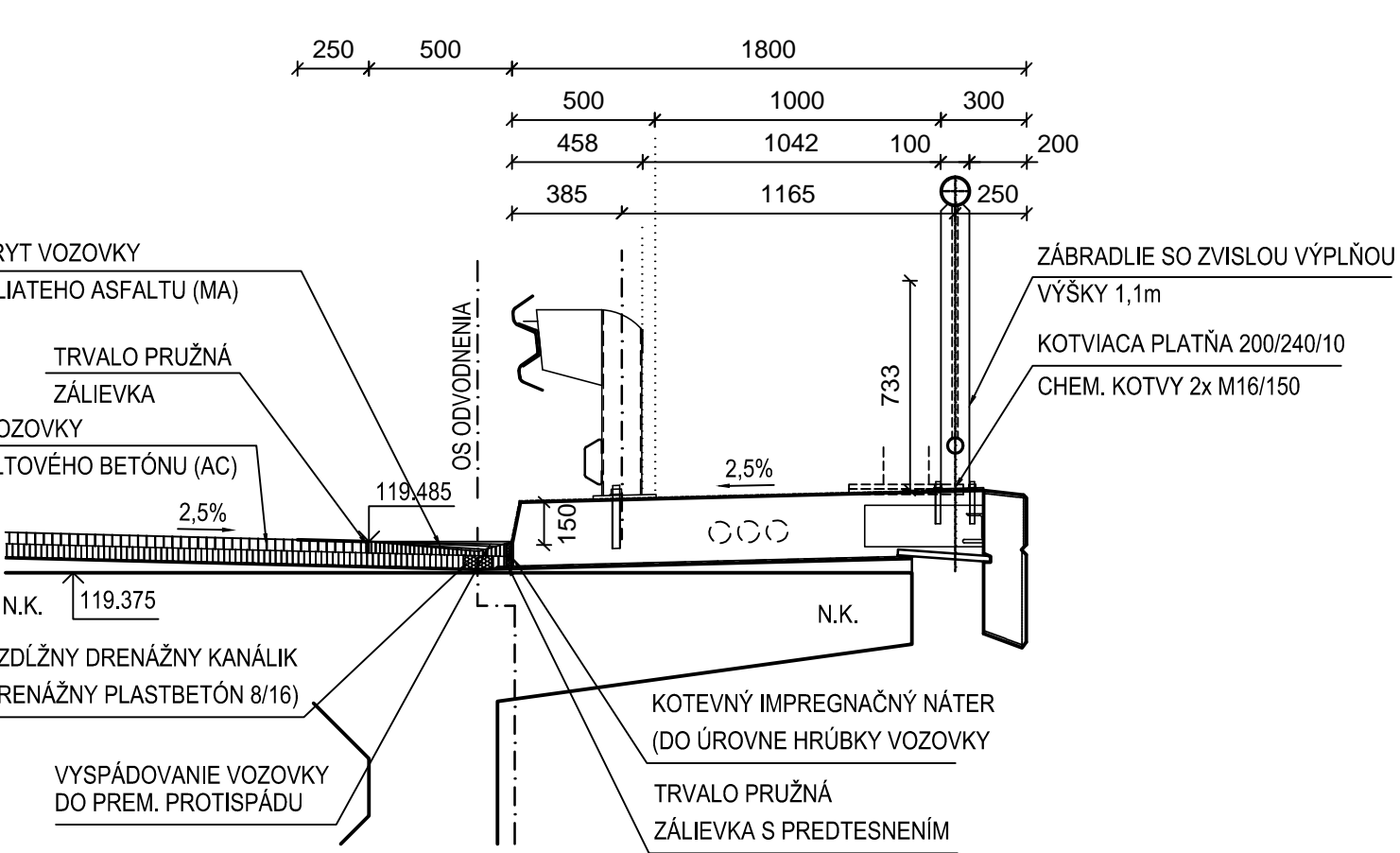
PRIEČNY REZ ZÁBRADLÍM NA MOSTE  
M 1:10



VÝKAZ MATERIÁLU PRE ZÁBRADLIE:  
RÚRKOVÝ TYP A (B) : CELKOVÝ POČET: 2ks

POL. ČÍSLO	NÁZOV (ROZMERY - mm)	POČET NA DIEL (ks)	POČET CELKOM (ks)	JEDN.	CELKOM	HMOTNOSŤ (kg)
1	Ø60,3/2,9 - 1980mm	12	24	8,079	193,896	
2	Ø60,3/2,9 - 1570mm	8	16	6,406	102,496	
3	Ø60,3/2,9 - 840mm	1	2	3,428	6,856	
4	Ø60,3/2,9 - 980mm	2	4	3,400	13,600	
5	Ø60,3/2,9 - 3750mm	1	2	15,300	30,600	
6	Ø60,3/2,9 - 2230mm	1	2	9,099	18,198	
7	Ø54/2,5 - 680mm	16	32	0,219	7,008	
8	Ø54,5/3	16	32	0,068	2,116	
9	Ø54,5/3	16	32	0,055	1,760	
HMOTNOSŤ CELKOM (kg)						316,59
MATERIÁL - OCEĽ TREDY 11373						
						[m3]
10 BETÓN VYPLNĽ Ø300 mm - 550mm - C20/25 - XC2 (SK) - Cl 1,0 - Dmax 22 - 0,04m3/ks						0,72

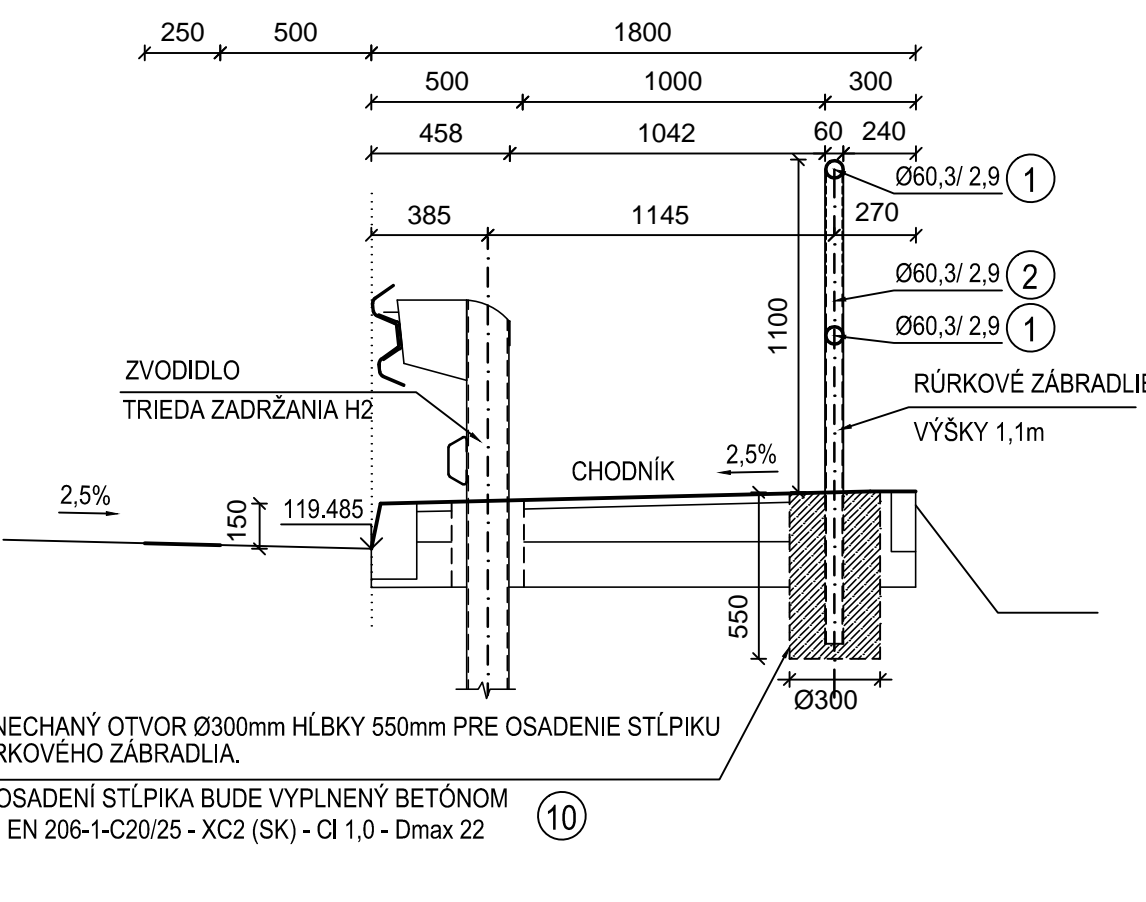
VZOROVÝ PRIEČNY REZ NA MOSTE  
M 1:25



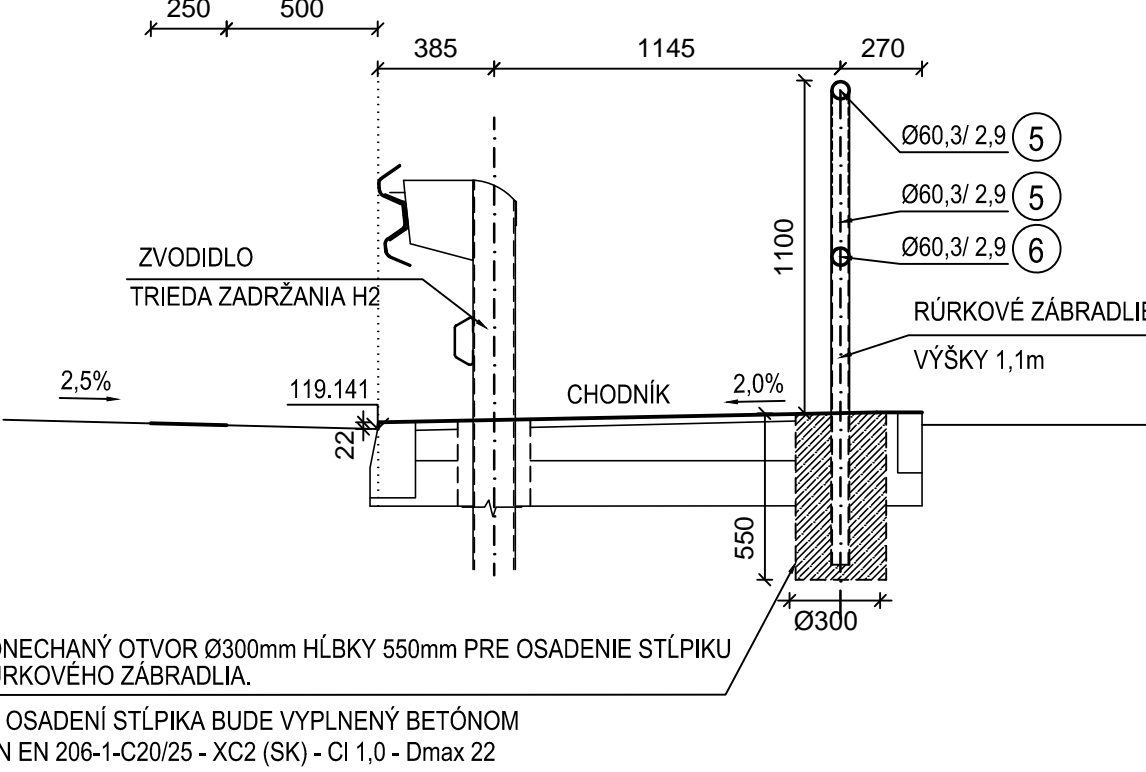
POZNÁMKY :

- MADLO ZÁBRADLIA MÁ BYŤ NAD MOSTNÝM ZÁVEROM DILATOVANÉ DÍŠTANČNÝM KUSOM.
- NA MADLE SA ZHOTOVÍ ELEKTRICKÝ ISOLOVANÝ DILATAČNÝ STYK ELEKTROIZOLAČNÝM POVLAKOM PODĽA TECHNICKÝCH PODMIENOK VÝROBCU.
- MOSTNÉ ZÁBRADLIE BUDE UKONČENÉ NA KRÍDLÉ MOSTU. NA CHODNÍKU ZA KRÍDLOM MOSTU V SMERE NA NOVÉ ZÁMKY BUDE OSAZENÉ RÚRKOVÉ ZÁBRADLIE TAK, ABY MEDZI MOSTNÝM A RÚRKOVÝM ZÁBRADLIOM BOLA PONECHANÁ ŠKÁRA 40mm.
- OBE ZÁBRADLIA BUDÚ OSAZENÉ VO VZDIALENOSTI 1500mm OD LICA RÍMSY RESP. CHODNÍKU.

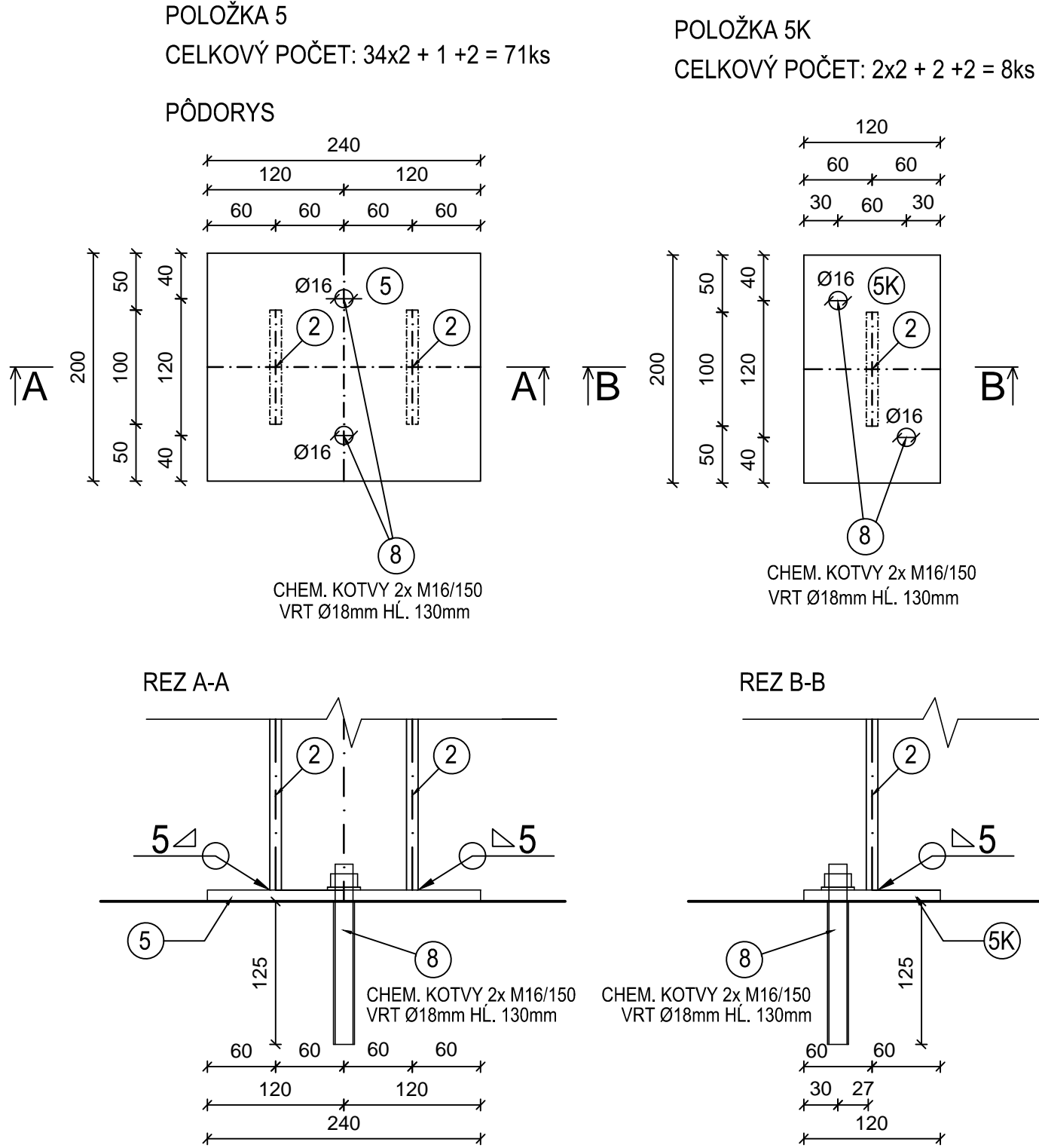
PRIEČNY REZ CHODNÍKOM PRI KRÍDLÉ MOSTU  
M 1:25



PRIEČNY REZ NA KONCI ÚPRAVY CHODNÍKA  
M 1:25



KOTVENIE ZÁBRADLIA MOSTU  
M 1:5



VÝKAZ MATERIÁLU PRE KOTVENIE ZÁBRADLIA:  
TYP 5: CELKOVÝ POČET: 71ks

POL. ČÍSLO	NÁZOV (ROZMERY)	POČET NA DIEL (ks)	POČET CELKOM (ks)	JEDN.	CELKOM	HMOTNOSŤ (kg)
8	KOTVA M16/ 150	2	142	0,42	59,64	
5	Ø200x15 - 240	1	71	5,65	401,29	
HMOTNOSŤ CELKOM (kg)						460,93
MATERIÁL - OCEĽ TREDY 11373						

VÝKAZ MATERIÁLU PRE KOTVENIE ZÁBRADLIA:  
TYP 5K: CELKOVÝ POČET: 8ks

POL. ČÍSLO	NÁZOV (ROZMERY)	POČET NA DIEL (ks)	POČET CELKOM (ks)	JEDN.	CELKOM	HMOTNOSŤ (kg)
8	KOTVA M16/ 150	2	16	0,42	6,72	
5	Ø200x15 - 120	1	8	2,83	22,64	
HMOTNOSŤ CELKOM (kg)						29,36
MATERIÁL - OCEĽ TREDY 11373						

POZNÁMKY :

- PRED SAMOTNOU REALIZÁCIOU JE NUTNÁ KONSULTÁCIA ZHOTOVITEĽA S DODÁVATEĽOM KOTVIACEHO SYSTÉMU O NAJÚHODNEJŠOM TYPY A SPÔSOBE APLIKÁCIE KOTVIE PRE OBE TYPY KOTVIACICH PLATNÍ.
- DIMENZAČNÁ HODNOTA ŤAHOVEJ SILY V KOTVE PRE TYP 5: 9,4 kN
- PRE TYP 5K: 12,8 kN
- DIMENZAČNÁ HODNOTA BETÓNU V TLAKU
- PRE TYP 5: 2,8 MPa
- PRE TYP 5K: 8,9 MPa

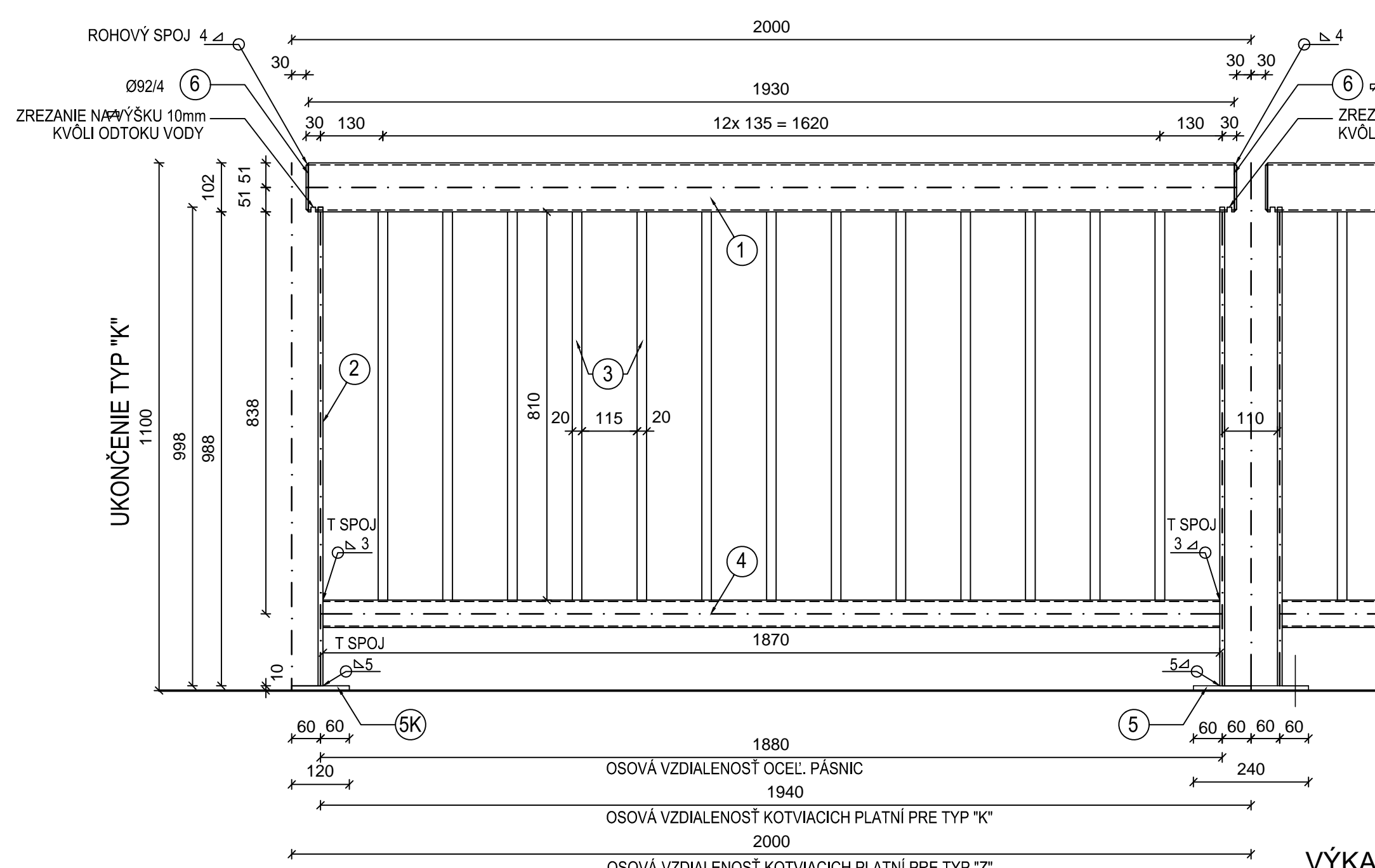
PROTIKORÓZNA OCHRANA OCEĽOVÝCH ČASŤÍ:

- ÚPRAVA POVRCHOV PRED ZAHÁJENÍM PRÁČ: ZBRÚSENIE OSTRÝCH HRÁN NA MIN. RÁDIUS 2mm (PODĽA STN EN ISO 12944-3)
- UPRAVENIE ZVÁROVÝCH ŠVOV, ABY NEMALI NEROVNOMERNOSTI A SPŔAŇALI POŽIADAVKY STN ISO 8501-3 A STN ISO 12944-4.
- LAHKE ABRÁZIVNE ČISTENIE POVRCHU PODĽA STN EN ISO 12944-4 POVRCHU ŽIAROVO ZINKOVANÉHO PONOROM.
- PROTIKORÓZNA OCHRANA VŠETKÝCH DIELOV SA VÝKONÁ ŽIAROVÝM POZINKOVANÍM PONOROM DO VANE PODĽA STN EN ISO 1461 A SYSTÉMU OCHRANY Č. 3.1.2. S PODKLADNÝM NÁTEROM Z EPOKSIDOVEJ ŽIVICE S NÍZKÝM OSAHOM ROZPUŠŤADEĽ V MENOVITEJ HRúbKE VRSTVY 120 µm A KRYCÍM NÁTEROM Z POLYURETÁNU V MENOVITEJ HRúbKE VRSTVY 80 µm. PODĽA TP 068 (TP 05/2013), FAREBNÝ ODTIEŇ URČÍ INVEŠTOR.
- PRI PLOCHÁCH DOTÝKAJÚCICH SA BETÓNU APLIKOVAT NÁTEROVÚ HMOTU AJ NA OKRAJOVÝ PÁSIK cca 50mm.
- MONTÁŽNE ZVÁRANÉ STYKY SA OŠETRIA ZÁKLADNÝM NÁTEROM S KOMBINÁCIOU EPOKSIDOVÝCH ŽIVÍC A ZKŔOFOSFATU PODĽA SYSTÉMU OCHRANY Č. 5.2.2.1 - MENOVITEJ HRúbKE 80µm PODĽA TP 068 (TP 05/2013).

ZÁBRADLIE - ZÁKLADNÝ TYP "Z" (TYP "K1")  
M 1:10

POZNÁMKA: ROZDIEL MEDZI ZÁKLADNÝM TYPOM "Z" A TYPOM "K1" JE LEN VO VEĽKOSTI KOTVIACEJ DOSKY.  
TYP "K" JE POUŽITÝ NA KONCI JEDNOTLIVÝCH ÚSEKOV.

CELKOVÝ POČET TYP Z: 33x 2 + 1 = 67ks  
CELKOVÝ POČET TYP K1: 1x2 + 1 + 1 = 4ks



VÝKAZ MATERIÁLU PRE ZÁBRADLIE:  
ZÁKLADNÝ TYP Z: CELKOVÝ POČET: 67ks

POL. ČÍSLO	NÁZOV (ROZMERY - mm)	POČET NA DIEL (ks)	POČET CELKOM (ks)	JEDN.	CELKOM	HMOTNOSŤ (kg)
1	Ø102/4 - 1930	1	67	18,567	1243,989	
2	Ø100x10 - 1000	2	134	7,850	1051,900	
3	Ø20/3,2 - 810	13	871	1,070	931,970	
4	Ø57/3,2 - 1870	1	67	7,892	528,764	
5	Ø94x4	2	134	0,218	23,272	
HMOTNOSŤ CELKOM (kg)						3185,84
MATERIÁL - OCEĽ TREDY 11373						

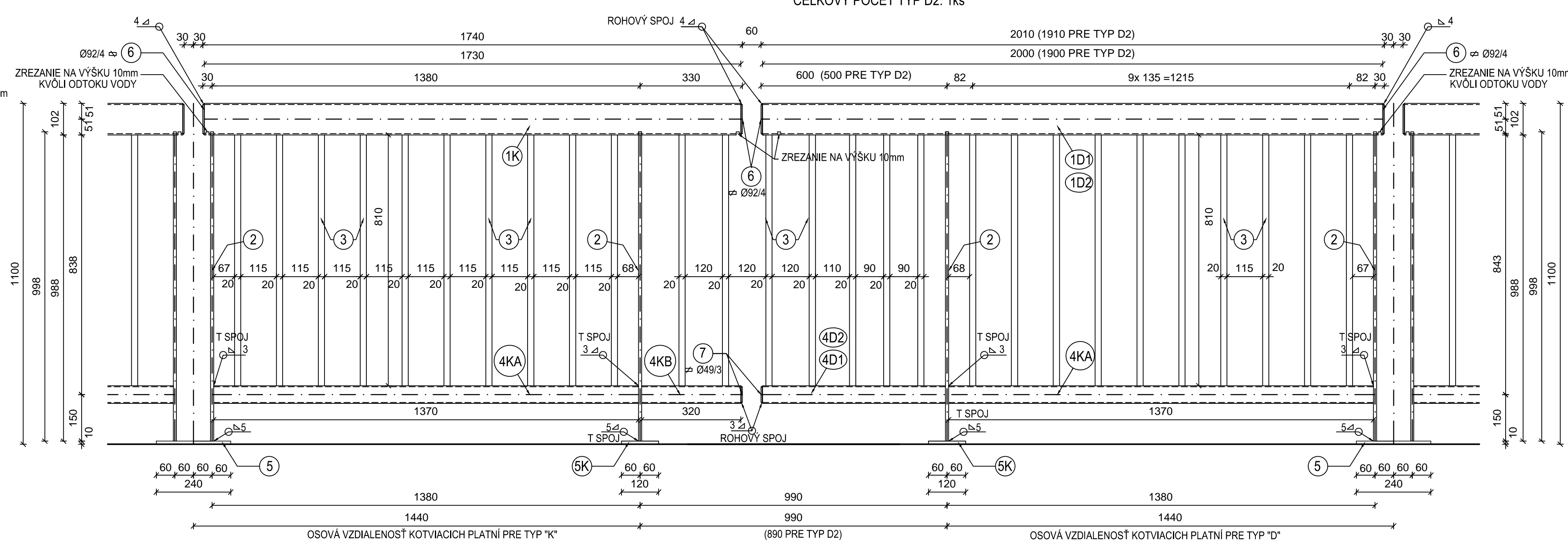
VÝKAZ MATERIÁLU PRE ZÁBRADLIE:  
TYP K1: CELKOVÝ POČET: 4ks

POL. ČÍSLO	NÁZOV (ROZMERY - mm)	POČET NA DIEL (ks)	POČET CELKOM (ks)	JEDN.	CELKOM	HMOTNOSŤ (kg)
1	Ø102/4 - 1930	1	4	18,567	74,268	
2	Ø100x10 - 1000	2	8	7,850	62,800	
3	Ø20/3,2 - 810	13	52	1,070	55,640	
4	Ø57/3,2 - 1870	1	4	7,892	31,568	
5	Ø94x4	2	8	0,218	1,744	
HMOTNOSŤ CELKOM (kg)						226,02
MATERIÁL - OCEĽ TREDY 11373						

ZÁBRADLIE - TYP "K2"  
M 1:10

TYP "K2" JE POUŽITÝ NA KONCI RÍMSY PRI MZ.

CELKOVÝ POČET TYP K2: 1+1 = 2ks



VÝKAZ MATERIÁLU PRE ZÁBRADLIE:  
TYP D1: CELKOVÝ POČET: 1ks

POL. ČÍSLO	NÁZOV (ROZMERY - mm)	POČET NA DIEL (ks)	POČET CELKOM (ks)	JEDN.	CELKOM	HMOTNOSŤ (kg)
1D1	Ø102/4 - 2000	1	1	19,240	19,240	
2	Ø100x10 - 1000	2	2	7,850	15,700	
3	Ø20/3,2 - 810	15	15	1,070	16,050	
4KA	Ø57/3,2 - 1370	1	1	5,782	5,782	
4D1	Ø57/3,2 - 590	1	1	2,490	2,490	
6	Ø94x4	2	2	0,218	0,436	
7	Ø94x3	1	1	0,044	0,044	
HMOTNOSŤ CELKOM (kg)						59,75
MATERIÁL - OCEĽ TREDY 11373						

VÝKAZ MATERIÁLU PRE ZÁBRADLIE:  
TYP D2: CELKOVÝ POČET: 1ks

POL. ČÍSLO	NÁZOV (ROZMERY - mm)	POČET NA DIEL (ks)	POČET CELKOM (ks)	JEDN.	CELKOM	HMOTNOSŤ (kg)
1D2	Ø102/4 - 1950	1	1	18,278	18,278	
2	Ø100x10 - 1000	2	2	7,850	15,700	
3	Ø20/3,2 - 810	15	15	1,070	16,050	
4KA	Ø57/3,2 - 1370	1	1	5,782	5,782	
4D1	Ø57/3,2 - 490	1	1	2,068	2,068	
6	Ø94x4	2	2	0,218	0,436	
7	Ø94x3	1	1	0,044	0,044	
HMOTNOSŤ CELKOM (kg)						58,36
MATERIÁL - OCEĽ TREDY 11373						

VÝKAZ MATERIÁLU PRE ZÁBRADLIE:  
TYP K2: CELKOVÝ POČET: 2ks

POL. ČÍSLO	NÁZOV (ROZMERY - mm)	POČET NA DIEL (ks)	POČET CELKOM (ks)	JEDN.	CELKOM	HMOTNOSŤ (kg)
1K	Ø102/4 - 1730	1	2	16,643	33,286	
2	Ø100x10 - 1000	2	4	7,850	31,400	
3	Ø20/3,2 - 810	15	30	1,070	32,100	
4KA	Ø57/3,2 - 1370	1	2	5,782	11,564	
4D1	Ø57/3,2 - 490	1	2	2,068	4,136	
6	Ø94x4	2	4	0,218	0,872	
7	Ø94x3	1	2	0,044	0,088	
HMOTNOSŤ CELKOM (kg)						105,60
MATERIÁL - OCEĽ TREDY 11373						

CELKOVÁ VÝMERA ZÁBRADLIA MOSTNÉHO:  
DĽŽKA: 150,62 m  
HMOTNOSŤ: 4726 KG

CELKOVÁ VÝMERA ZÁBRADLIA CHODNÍKA:  
DĽŽKA: 31 m  
HMOTNOSŤ: 377 KG

PROJEKTANT	<b>Alfa 04 a.s.</b> JABŔAČKA 6 821 03 BRATISLAVA	PRÍJATKA
Č. ZÁKAZNÍK: 10240	Č. ARCHÍVNEJ REZ:	PROJEKT:
HLAVNÝ INŽENIER PROJEKTU	ING. L. MASARYK	

VYPRACOVAL ING. M. KOČIŠ	KONTROLOVAL ING. K. TÁBORSKÁ	ZODPOVEDNÝ PROJEKTANT ING. L. DRAČÍK	<b>Alfa 04 a.s.</b> JABŔAČKA 6 821 03 BRATISLAVA
OBJEDNÁVATEĽ SSC, PSC Bratislava	OBJEDNÁVATEĽ NOVÉ ZÁMKY	OBJEDNÁVATEĽ NOVÉ ZÁMKY	OBJEDNÁVATEĽ NOVÉ ZÁMKY
CESTA I/75 NOVÉ ZÁMKY Most ev.č. 75-016			
OBJEKT: 200-00 MOST			
ZÁBRADLIE			
STUPEŇ BRSDP 09.2016	Č. ZÁK. 1623-00	Č. ARCH. 0234	Č. VÝKRESU 12